

### MAPA DO CELÓW PROJEKTOWYCH w skali 1 : 500

sporządzona na podstawie mapy zasadniczej w skali 1 : 1000

**Gmina: Sławno**  
**obręb: Warszawko**  
**powiat: sławieński**  
**województwo: zachodniopomorskie**  
**arkusze mapy 6.221.10.15.3.4, 6.221.10.15.4.3, 6.221.10.20.1.2, 6.221.10.20.2.1**  
**Wykonał: Tadeusz Wieczorek**

**Wykonano w ramach roboty geodezyjnej:**  
**KERG. 637 / 93 / 2010**

Usługi Geodezyjno- Kartograficzne  
**Tadeusz Wieczorek**  
ul. gen. Z. Berlinga 9  
76-150 Darłowo  
tel. 601 961 690  
kontakt@dargeo.pl  
www.dargeo.pl

SKALA: 1: 500  
Układ współrzędnych: "2000"  
Poziom odniesienia wysokości: Kronsztadt 86

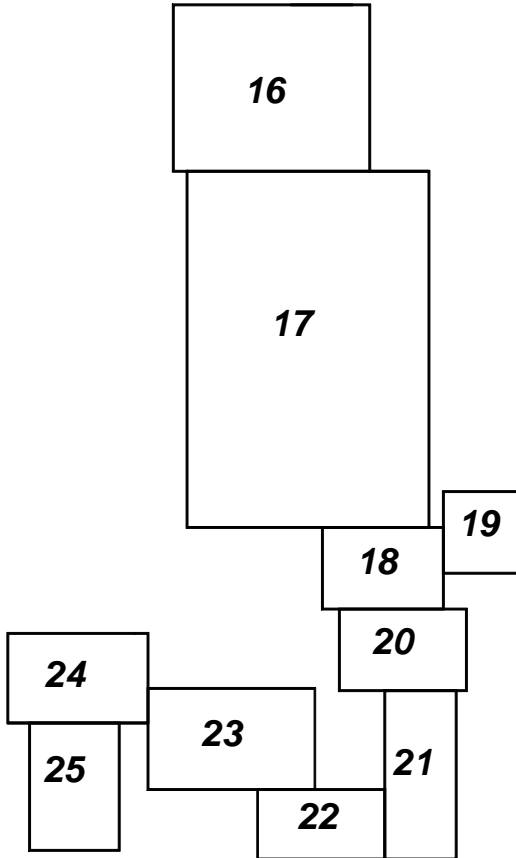
Granice i nr działek ewidencyjnych według PODGIK w Sławnie z dnia 21. 10. 2010r (oznaczone kółkiem)  
Pozostałe granice pozyskano metodą digitalizacji mapy ewidencyjnej 1:5000

Mapę do celów projektowych sporządzono przy wykorzystaniu:  
1. mapy zasadniczej w skali 1: 1000 (313.342.184,193)  
2. danych branżowych oświadczenia podzielnego  
3. pomiaru zieleni wysokiej i pomników przyrody oraz pomiaru innych obiektów wskazanych przez projektanta  
4. opracowanych geodezyjnie elementów planu zagospodarowania

Aktualność mapy do celów projektowych na dzień:  
28. 10. 2010r

## Arkusz nr 20

Szkiec rozmieszczenia arkuszy



OZNACZENIA	
	Proj. kanalizacja tłoczna
	Proj. kanalizacja grawitacyjna
	Proj. rura ochronna
	Proj. studzienka rewizyjna
	Proj. trójnik przykanalika
	Proj. pompownia ścieków
	Proj. studzienka rozprężna
	Proj. st. odpow. rewiz.
	Istn. kanalizacja
	Istn. wodociągi
	Istn. kable telefoniczne
	Istn. kable elektryczne
	Istn. gazociągi
	Istn. melioracje